

AÇO	POS	BIT	QUANT	COMPRIMENTO	
				UNIT	TOTAL
		mm		cm	cm
V1					
60B	1	5	2	295	590
50A	2	8	4	130	520
50A	3	10	2	480	960
60B	4	5	22	103	2266
V2					
60B	1	5	2	200	400
50A	2	8	4	150	600
50A	3	8	2	400	800
60B	4	5	17	103	1751
V3=V5 (X2)					
60B	1	5	4	230	920
50A	2	8	4	255	1020
60B	3	5	26	83	2158
V4					
50A	1	6.3	2	240	480
50A	2	8	2	255	510
60B	3	5	13	83	1079
V6					
50A	1	8	2	560	1120
50A	2	8	2	973	1946
50A	3	10	2	370	740
50A	4	8	2	380	760
50A	5	8	2	770	1540
60B	6	5	2	195	390
50A	7	8	2	490	980
60B	8	5	48	103	4944
60B	9	5	44	83	3652
V7					
50A	1	8	2	795	1590
50A	2	8	2	870	1740
50A	3	8	2	620	1240
50A	4	8	2	950	1900
60B	5	5	26	103	2678
60B	6	5	52	83	4316
V8					
60B	1	5	2	245	490
50A	2	10	2	280	560
60B	3	5	14	83	1162
V9					
50A	1	10	2	480	960
50A	2	8	2	235	470
50A	3	8	2	620	1240
60B	4	5	26	103	2678
V10=V11 (X2)					
50A	1	10	4	830	3320
50A	2	8	4	785	3140
60B	3	5	68	103	7004

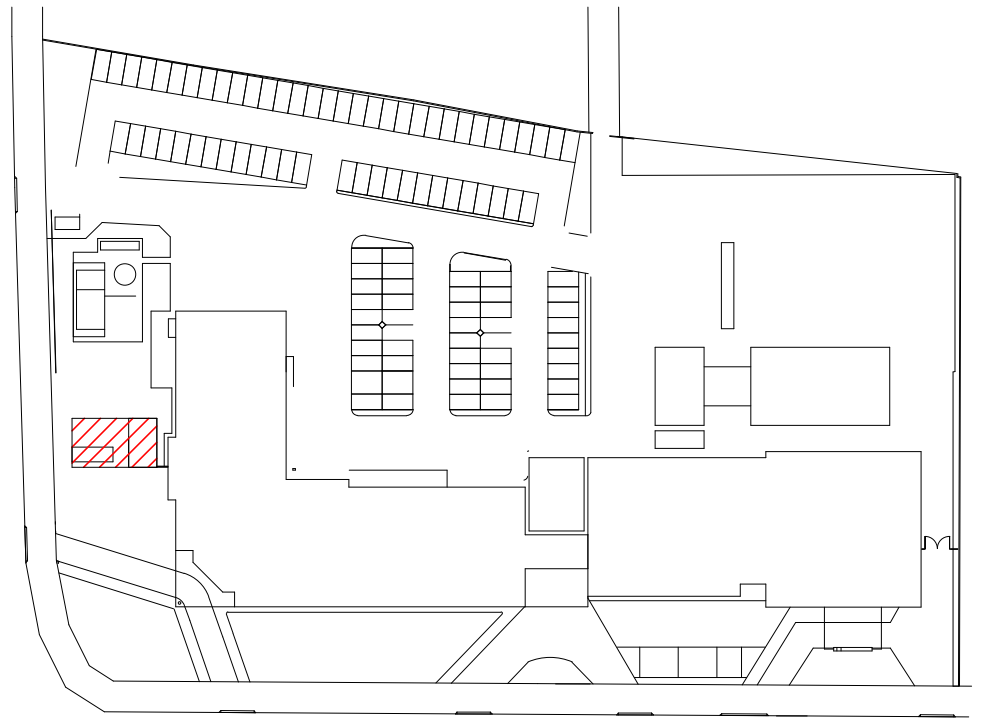
RESUMO DE AÇO			
AÇO	BIT	COMPR	PESO
	mm	m	kgf
60B	5	365	56
50A	6.3	5	1
50A	8	211	83
50A	10	65	40
Peso Total	60B =		56 kgf
Peso Total	50A =		125 kgf

ESPECIFICAÇÕES DE PROJETO

- UNIDADES EM CENTÍMETROS, NÍVEIS EM METROS, EXCETO ONDE INDICADO O CONTRÁRIO;
- ESTE PROJETO ATENDE AS ESPECIFICAÇÕES DA NORMA NBR-6118:2014;
- AS ARMADURAS DEVEM ESTAR LIMPAS, DE ACORDO COM O QUE SE ESTABELECE NAS NORMAS DE EXECUÇÃO, COM AS FERRAGENS DEVIDAMENTE POSICIONADAS CONFORME INDICA O PROJETO, UTILIZANDO-SE DE POSICIONADORES E ESPAÇADORES ADEQUADOS, GARANTINDO OS COBRIMENTOS;
- ACÓIS: CASO (fy ≥ 500MPa) / CA60 (fy ≥ 600MPa);
- PREVER INSERTS METÁLICOS PARA FIXAÇÃO DA ESTRUTURA METÁLICA, NOS ELEMENTOS PERTINENTES (VER PROJETO DE ESTRUTURA METÁLICA);
- DEMAIS CONSIDERAÇÕES VIDE PRANCHA DE FORMAS;
- TODAS AS MEDIDAS E DIMENSÕES DEVEM SER CONFERIDAS NA OBRA.

COBRIMENTOS MÍNIMOS	
ELEMENTOS	VALORES (cm)
VIGAS E PILARES	2,5
LAJES	2,0
FUNDAÇÕES	2,5

PLANTA CHAVE



R00	30/08/2021	EMIÇÃO INICIAL
REVISÃO	DATA	ASSUNTO
MEP-ARQUITETURA E PLANEJAMENTO LTDA - EPP Rua Milton Gavetti, 389 - Jd. Universitário - Londrina - PR - CEP:86050-720 FONE/FAX: 0XX43- 3328-1020 / E-mail: mep@meparquiteta.org.br / Site: www.meparquiteta.org.br Medidas em centímetros. O valor da cota prevalece ao da escala. Antes de qualquer alteração consultar o responsável pelo projeto. * TODO O CONTEÚDO DESTA PROJETO É PROPRIEDADE INTELECTUAL DA EMPRESA - DIREITOS AUTORAIS RESERVADOS		
 Thiago F.S. Xavier Autor do Projeto THIAGO FERNANDO SIEGA XAVIER ENG. CIVIL CREA PR-105125/D	Projeto PROJETO ESTRUTURAL	
	Obras HOSPITAL REGIONAL DE PRONTO SOCORRO - HRPS	
	Proprietário MUNICÍPIO DE PELOTAS	
	Local AV. BENTO GONÇALVES, Nº 4590 - PELOTAS/RS	
 MEP - Arquitetura e Planejamento Ltda. - EPP	Assunto ARMADURAS ANEXO SUBESTAÇÃO - VIGAS (1/3)	PRANCHA EC 402
	Código Cliente: 554	
	Arquivo Cria: 554 HRPS-PE-ESTR-402-ARM-SUB-VIG_R00	
Desenho: TC		Escala: Desenho - Indicada